

CILIEGIO



- Stimola la germinazione del polline
- Stimola l'accrescimento del tubetto pollinico
- Aumenta il numero di frutti allegati
- Aumenta il calibro e il peso dei frutti
- Riduce la cascola dei frutti
- Riduce il fenomeno del cracking in post raccolta
- Migliora la resa e la qualità della frutta



Kelpak

Kelpak è un biostimolante naturale estratto dall'alga bruna *Ecklonia maxima* che cresce sulla costa ovest del Sud Africa. Kelpak viene prodotto utilizzando un metodo di estrazione brevettato noto come "cold Cellburst", che permette di preservare i composti più delicati contenuti nella linfa cellulare. Il prodotto ottenuto stimola in modo significativo lo sviluppo della pianta ed incrementa la resa. Kelpak è un biostimolante registrato ai sensi del Reg. (UE) 2019/1009 (PFC 6, CMC2).

Un leader mondiale per i prodotti a base di alghe marine da oltre quarant'anni



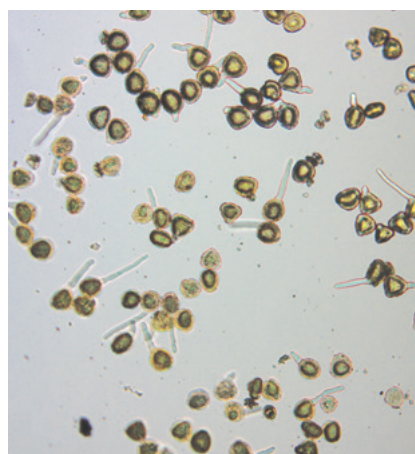


Effetto del Kelpak sulla resa del ciliegio

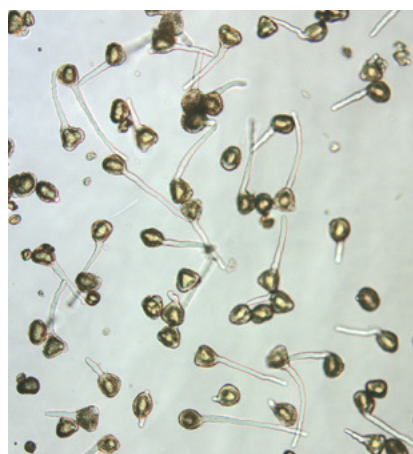
PROVA	DOSE DI APPLICAZIONE	VARIETÀ	PRODUZIONE (ton/ha)		INCREMENTO (%)
			CONTROLLO	KELPAK	
California	3-5 applicazioni a 300 ml/100 L	Bing	10.8	14.8	37
France	3 applicazioni a 300 ml/100 L	Lapin	6.5	8.5	31
Chile	3-5 applicazioni a 300 ml/100 L	Bing	12.7	16.5	30
Chile	3 applicazioni a 300 ml/100 L	Lapin	26.4	28.3	7

Effetto del Kelpak sulla germinazione del polline e lo sviluppo del tubetto pollinico

TRATTAMENTI	POLLINE GERMINATO	LUNGHEZZA DEL TUBETTO POLLINICO
	%	µm
Controllo	47.0 ± 1.6 b	71.3 ± 9.2 b
Kelpak	64.0 ± 3.5 a	128.6 ± 9.2 a



Controllo



Kelpak

Kelpak

EPOCA DI APPLICAZIONE E DOSI RACCOMANDATE

Da 3 a 5 trattamenti fogliari alla concentrazione di 3 L/ha.

Al 30% della fioritura, caduta dei petali e scamicatura. Applicazione con il frutto di colore giallo paglierino.

Ripetere dopo 14 giorni.

Kelpak può essere impiegato in miscela con altri prodotti chimici per l'agricoltura, si consiglia comunque di effettuare dei saggi preliminari.

Mantenere il pH della soluzione al di sotto di 7.

Kelpak® viene prodotto utilizzando il processo di estrazione Cellburst® a freddo

