



Bioregolatore naturale a base
di estratto di Ecklonia maxima

OTTIMA ALGA NELL'ORTICOLTURA

Stimola lo sviluppo delle radici

Migliora l'assorbimento di nutrienti

Incrementa la vitalità delle piante

Più resistenza a stress idrici

Più qualità e maggiore resa

Estratto di Ecklonia maxima: 34 % (p/p)

Il Kelpak® è compatibile con il Reg. (CE) n° 889/2008 e USDA/NOP (USA)
che regolano la produzione biologica nella UE e negli Stati Uniti (KIWA BCS 2019).

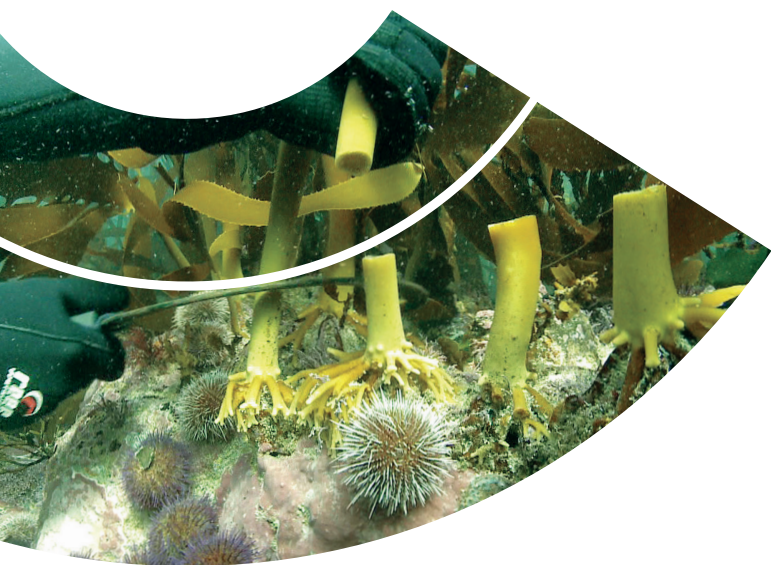


Perché Kelpak®?

Le continue ricerche e sperimentazioni internazionali hanno dimostrato la capacità di Kelpak di migliorare qualità e resa in un'ampia varietà di colture. Kelpak® - estratto di *Ecklonia maxima* - è un bioregolatore efficace e rispettoso dell'ambiente.

Cos'è il Kelpak®?

Kelpak® è un estratto di alga ottenuto esclusivamente da alghe brune della specie *Ecklonia maxima*. Quest'alga, raccolta dal produttore nelle acque della costa occidentale del Sudafrica, viene sottoposta, non appena raccolta, ad un processo di estrazione a freddo innovativo - senza l'impiego di solventi chimici o di alte temperature che danneggerebbero diverse sostanze preziose dell'estratto - basato esclusivamente su azioni fisiche. Grazie al processo di estrazione a freddo, le sostanze attive dell'estratto sono presenti nel Kelpak® senza aver subito delle alterazioni qualitative oppure di rapporto fra loro, rendendo in questo modo il prodotto unico nel suo genere. Nell'estratto dell' *Ecklonia maxima* si ritrovano fitoregolatori naturali capaci di stimolare nelle piante trattate i propri sistemi di difesa naturale contro fattori ambientali come freddo e siccità. Inoltre, altre sostanze, pur presenti, svolgono un'importante ruolo nei processi di fioritura, fecondazione e allegagione. Ciò, unitamente all'ottimale rapporto tra auxine e citochinine, stimola efficacemente la crescita dei tessuti vegetali. In particolare l'uso del Kelpak® stimola lo sviluppo dell'apparato radicale, promuove la crescita equilibrata delle piante, il colore ed il contenuto zuccherino dei frutti e aumenta la loro conservabilità.



La materia prima

L'alga bruna *Ecklonia maxima* cresce solo nelle acque pulite e fredde al largo della costa atlantica del Sud Africa. L'ambiente ricco di nutrienti offre le condizioni ideali per la crescita rapida di queste foreste di alghe giganti. Nel rispetto dell'ambiente subacqueo e per garantire il massimo livello qualitativo l'alga *Ecklonia maxima* viene raccolta a mano rispettando un rigoroso programma di rotazione dell'epoca di raccolta. Toglierei questa parte: L'alga viene immediatamente trasferita alla struttura di produzione Kelpak®. Ciò, per garantire una materia prima di alta qualità destinata alla trasformazione.

I vantaggi

Tutte le prove svolte in diversi areali produttivi hanno sempre dimostrato come questo concentrato naturale di alghe marine sia in grado di offrire numerosi benefici per le colture, con un conseguente vantaggio per i produttori.



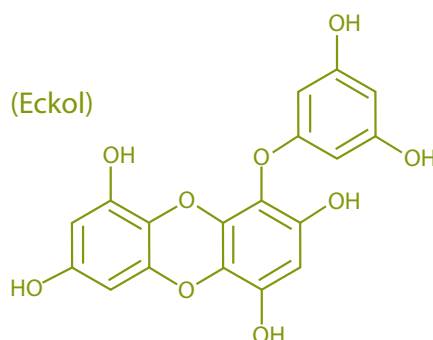
Kelpak® Vantaggi

- 🌱 Incremento dello sviluppo delle radici
- 🌱 Miglioramento dell'assorbimento dei nutrienti
- 🌱 Incremento della resistenza a stress abiotici
- 🌱 Aumento dell'allegagione e del colore dei frutti
- 🌱 Incremento della conservabilità durante lo stoccaggio



Come funziona?

Il Kelpak® è un bioregolatore naturale che contiene - oltre a carboidrati, proteine, amminoacidi, vitamine - preziosi fitoregolatori naturali con un **rapporto ideale fra auxine e citochine**. L'alto contenuto di auxine stimola lo sviluppo dell'apparato radicale e rende quindi le piante più resistenti a stress idrici e di nutrizione. È favorita la crescita e la produttività delle piante e migliorata la qualità dei frutti.



Miscibilità

Non utilizzarlo insieme a rame o zolfo. Eseguire saggi di compatibilità nel caso di miscelazione con altri prodotti.

pH della miscela

Acidificare la miscela se il pH è superiore a 7.

Consiglio

Agitare bene prima dell'uso.

Stoccaggio

Stoccare il prodotto in un luogo fresco senza congelarlo.



Consigli applicativi per colture orticole

Applicazioni al trapianto

Il Kelpak® è in grado di ridurre la crisi del trapianto e di favorire lo sviluppo di un efficace apparato radicale. Per il trattamento delle piantine si può ricorrere alla tecnica dell'immersione (dipping) prima del trapianto, oppure in alternativa, all'applicazione in fertirrigazione subito dopo il trapianto.

Applicazioni al trapianto

Tecnica	Miscela	Indicazioni
Immersione (dipping)	1 l di Kelpak®/100 l di acqua	Immergere le radici come indicata nella buona pratica agricola (BPA)
Fertirrigazione	8 - 10 l Kelpak®/ettaro 1 - 2 trattamenti	Localizzare la miscela in corrispondenza delle radici delle piantine

Applicazioni successive

Coltura	Dosaggio per applicazione	Numero applicazioni	Indicazioni per le applicazioni
pomodoro patata carciofo melone anguria peperone melanzana asparago zucchini cetriolo fagioli cipolla aglio scarfola indivia lattuga rucola finocchio cavoli broccoli sedano bietola cicorie	Applicazione per via fogliare		
	2 - 3 litri/ettaro in minimo 300 litri e massimo 1.000 litri di acqua/ettaro	2 - 4	dopo 15 giorni dal trapianto ad intervalli di 15 giorni
Applicazione in fertirrigazione			
	8 - 10 litri Kelpak®/ettaro	2 - 3	dopo 15 giorni dal trapianto ad intervalli di 15 giorni

La massima efficacia del prodotto può essere ottenuta eseguendo prima del trapianto l'immersione delle radici delle piantine nella miscela, oppure, in alternativa, a distanza di pochi giorni dal trapianto, la fertirrigazione con il Kelpak®. Successivamente, a distanza di 10 - 15 giorni dal trapianto seguono i trattamenti fogliari. I trattamenti fogliari possono essere sostituiti dalla distribuzione in fertirrigazione.

Leggere e seguire attentamente tutte le indicazioni evidenziate in etichetta.

Per maggiori informazioni contattateci.



Distributore per l'Italia:

Agricola Internazionale Srl | Via Bellatalla n. 50 | I - 56121 Pisa

T +39 050 598703 | www.agricolainternazionale.it | info@agricolainternazionale.it

www.alzchem.com/it

Importatore:

AlzChem Trostberg GmbH
 Dr.-Albert-Frank-Straße 32
 D - 83308 Trostberg
 T +49 8621 86-2869
www.alzchem.com/it

Consulenza per Nord Italia:

Dr. Saverio D'Onza
 Via Vespucci 42
 56100 Pisa
 T +39 347 7366995
 e-mail: saverio.donza@italy.alzchem.com

Consulenza per Sud Italia ed Isole:

Dr. Giovanni Papa
 Viale J.F. Kennedy 86
 70124 Bari
 T +39 348 8689039
 e-mail: giovanni.papa@italy.alzchem.com